

ИНФОРМАЦИОННЫЙ ЛИСТОК №398 (от 10.02.16)**Перепрограммирование контроллера М74 (020216)
автомобилей Lada Granta, Kalina с АМТ компьютерными комплексами на основе ПО МТ10.**

Для автомобилей производства АВТОВАЗ Lada Granta, Kalina с АМТ выпущен новый программный модуль для перепрограммирования контроллера М74:

- **Модуль обновления для перепрограммирования М74 (020216)** для автомобилей Lada Granta, Kalina с АМТ.

С 08.02.2016 данный модуль продается в составе **Набора обновлений ВА3-1**.

Набор обновлений ВА3-1 включает Модули:

- Диагностика ABS9.1/ESP9.1,
- Диагностика ТМPS,
- **Перепрограммирование М74(020216) Lada Granta, Kalina с АМТ.**

С 08.02.2016 указанные модули продаются только в составе Набора обновлений ВА3-1.

Для подключения к автомобилю при перепрограммировании требуется купить кабель **Д14-К11-М74CAN/K-line** (продается отдельно).

Модуль работает с ПО МТ10 версии **v 4.1.274** и выше.

Перепрограммирование возможно выполнить следующими компьютерными комплексами на основе ПО МТ10:

Сканер-программатор МТ10СП с адаптером АМД-10С,

Сканер МТ10С с адаптером АМД-10С,

Сканер МТ10СОМ с адаптером АМД-10СО,

Мотор-Тестер МТ10КМ с блоком АМД-4АКМ,

Дизель-Тестер МТ10Д с блоком АМД-4Д,

Мотор-Тестер МТ10К с блоком АМД-4АК,

Сканер МТ10СОК с адаптером АМД-4СОК.

**Порядок перепрограммирования контроллера М74 (020216)
для автомобилей Lada Granta, Kalina с АМТ.****1. Подготовка к работе**

1.1 Приобрести **Набор обновлений ВА3-1**.

1.2 Обновить программное обеспечение МТ10 до версии не ниже **v 4.1.274** с сайта www.nppnts.ru

1.3 Приобрести Кабель **Д14-К11-М74CAN/K-line** (продается отдельно)



1.4 Убедится, что зажигание на автомобиле выключено.

1.5 Подключить кабели по схеме (рис 1.)

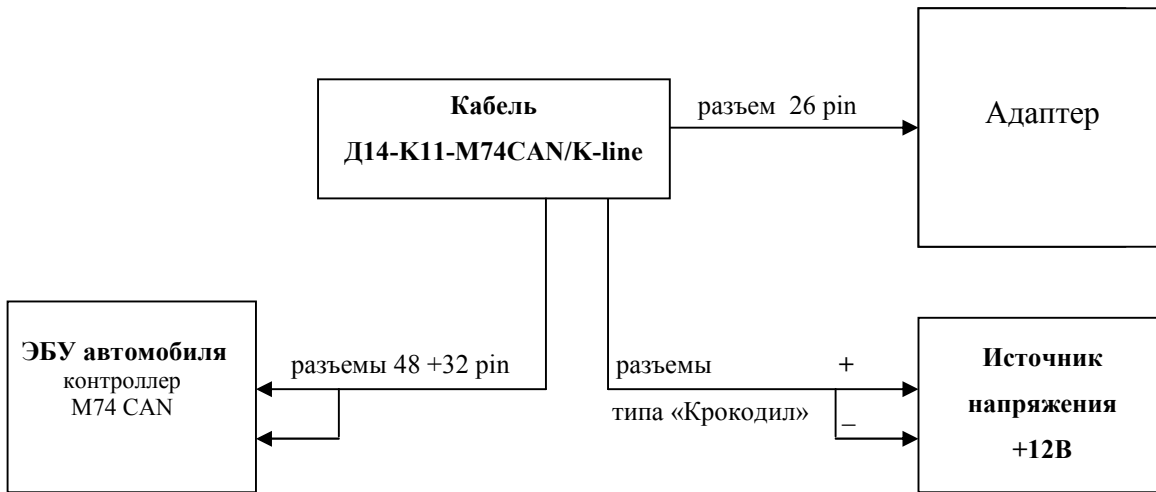


Рис. 1. Схема подключения

- 1.6 Подсоединить к персональному компьютеру диагностический адаптер.
- 1.7 Включить персональный компьютер.
- 1.8 Подсоединить кабель «Д14-K11-M74 CAN/K-Line» к диагностическому адаптеру.
- 1.9 Подсоединить кабель «Д14-K11-M74 CAN/K-Line» к аккумулятору автомобиля при помощи разъемов типа «крокодил», соблюдая полярность.
- 1.10 Отсоединить контроллер СУД от жгута автомобиля.
- 1.11 Подключить кабель «Д14-K11-M74 CAN/K-Line» к контроллеру СУД автомобиля.

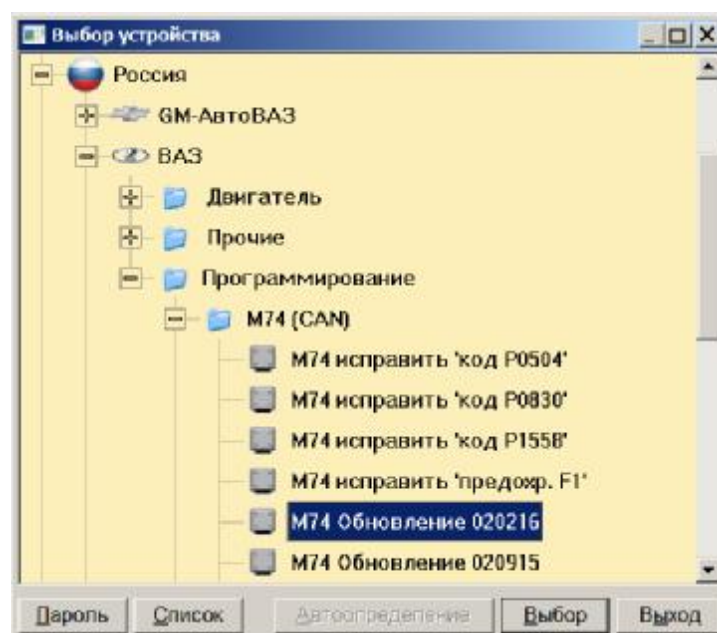
Примечание В процессе перепрограммирования не допускается: отключение кабеля от разъема ЭБУ, отсоединение аккумулятора, потому что это может привести к повреждению блока управления и необходимости его замены.

2. Перепрограммирование.

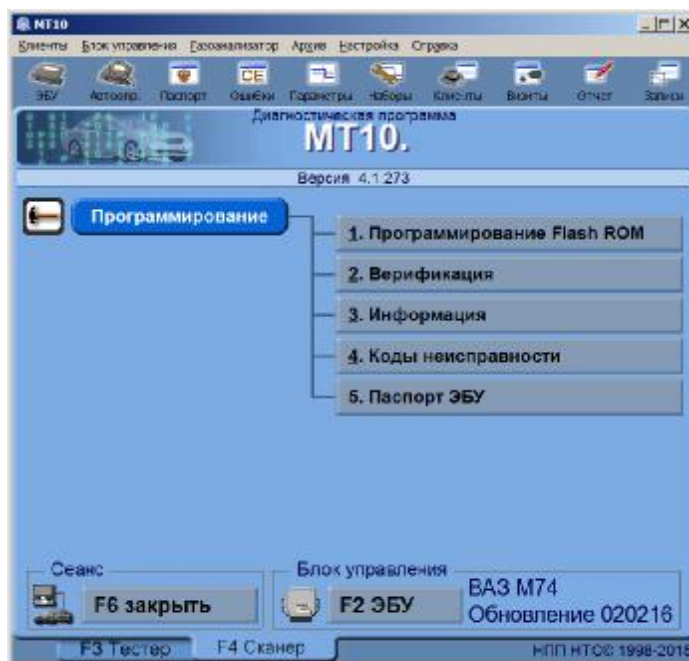
2.1. Запустить программу «МТ10» в режиме Сканера, выбрать пункт меню

«Блок управления → Выбор блока управления → Россия → ВАЗ →

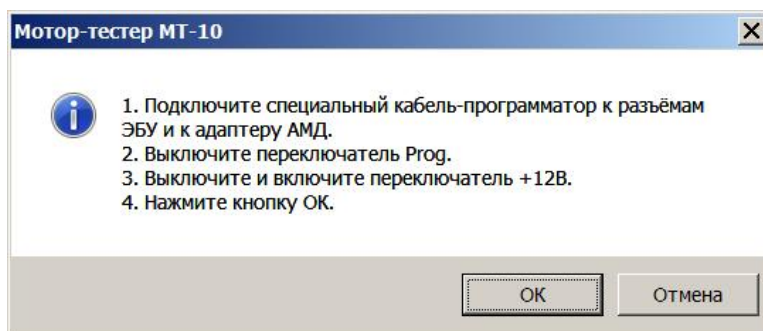
→ Программирование → М74 Обновление 020216».



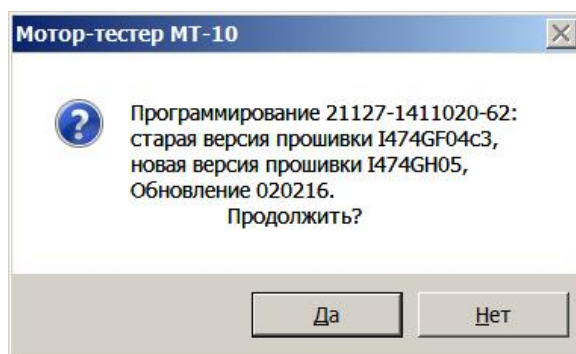
2.2. Проконтролировать загрузку выбранного раздела ПО:



2.4. Выбрать пункт «Программирование Flash ROM»:



2.5. Включить питание контроллера в режиме диагностики (на адаптере «Д14-К11-М74 CAN/K-Line» переключатель «PROG» - выключен, переключатель «+12V» выключить, затем включить):



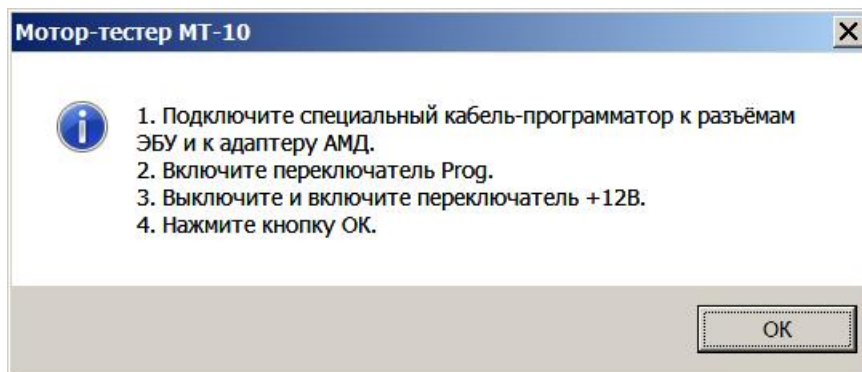
2.5.1. В случае, когда контроллер уже перепрограммирован, выводится сообщение:

«ЭБУ не нуждается в обновлении. Хотите тем не менее обновить прошивку? Да / Нет»

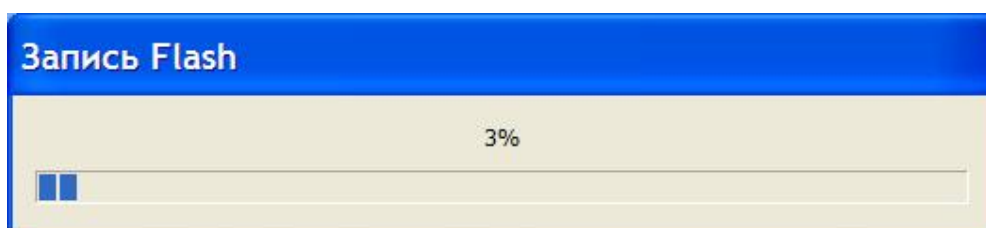
2.5.2. В случае, когда ни одно из условий не выполняется, выводится сообщение:

«ЭБУ не нуждается в обновлении»

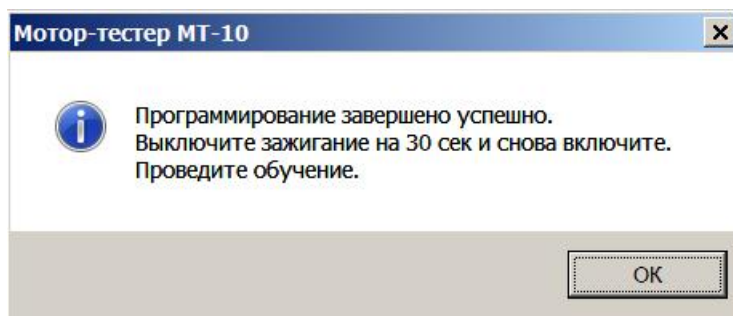
2.6. Переключить контроллер в режим программирования. Для этого на адаптере «Д14-K11-M74 CAN/K-Line» переключатель «PROG» - включить, переключатель «+12V» выключить и снова включить:



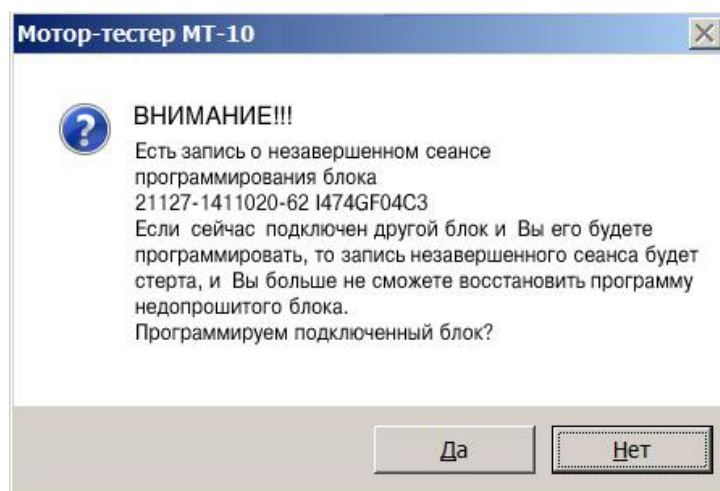
2.7. Нажатием кнопки «ОК» начать программирование:



2.8. Дождаться сообщения об окончании программирования и звукового сигнала:



2.9. Диагностическая программа МТ10 при ошибке в ходе перепрограммирования сохраняет идентификатор КСУД, что позволяет повторить процедуру перепрограммирования в случае его аварийного прерывания.



Однако идентификатор стирается из памяти МТ10, если КСУД был успешно перепрограммирован.

3. Верификация

Процедура верификации идентична процедуре перепрограммирования по функционированию:

3.1 Выбрать в главном меню программы функцию

Программирование → Верификация.

3.2 Подключить кабель Д14-К11-М74CAN/K-line к разъёмам ЭБУ и к адаптеру АМД по схеме (см. Рис.1);

3.3 Перевести переключатель «PROG» в положение «Выкл»;

3.4 Выключить и включить переключатель «+12В»;

3.5 Нажать кнопку ОК.

Произойдет запрос идентификатора блока. Если в программе МТ10 есть такая прошивка, будет произведено считывание прошивки из ЭБУ и сравнение. Для продолжения следуйте указаниям на экране компьютера. Результат сравнения выдается на экран.