

**ИНФОРМАЦИОННЫЙ ЛИСТОК №372 (от 17.04.15)****Перепрограммирование контроллера М74 (по коду Р0504)  
автомобилей Lada Granta с АКП компьютерными комплексами на основе ПО МТ10.**

Для решения проблемы по коду **Р0504** (диапазон срабатывания ошибки при рассогласовании сигналов датчика тормоза) автомобилей производства АВТОВАЗ Lada Granta с АКП с контроллером СУД **21126-1411020-90** выпущен новый модуль для перепрограммирования контроллера М74: **Модуль обновления М74 (Р0504)**.

Модуль работает с ПО МТ10 версии **v 4.1.240** и выше.

Перепрограммирование возможно выполнить следующими компьютерными комплексами на основе ПО МТ10:  
Сканер МТ10С с блоком АМД-10С,  
Сканер МТ10СОМ с блоком АМД-10СО,  
Мотор-Тестер МТ10КМ с блоком АМД-4АКМ,  
Дизель-Тестер МТ10Д с блоком АМД-4Д,  
Мотор-Тестер МТ10К с блоком АМД-4АК,  
Сканер МТ10СОК с адаптером АМД-4СОК.

Обратите внимание, что **Модуль обновления М74 (Р0504)** из раздела **Перепрограммирование ЭБУ** продается отдельно и не входит в другие модули.

**Порядок перепрограммирования контроллера М74 для автомобилей Lada Granta.****1. Подготовка к работе**

1.1 Приобрести **Модуль обновления М74 (Р0504)**

1.2 Обновить программное обеспечение МТ10 до версии не ниже **v 4.1.240** с сайта [www.nppnts.ru](http://www.nppnts.ru)

1.3 Приобрести Кабель **Д14-К11-М74CAN/K-line** (продается отдельно)



1.4 Убедится, что зажигание на автомобиле выключено.

1.5 Подключить кабели по схеме (рис 1.)

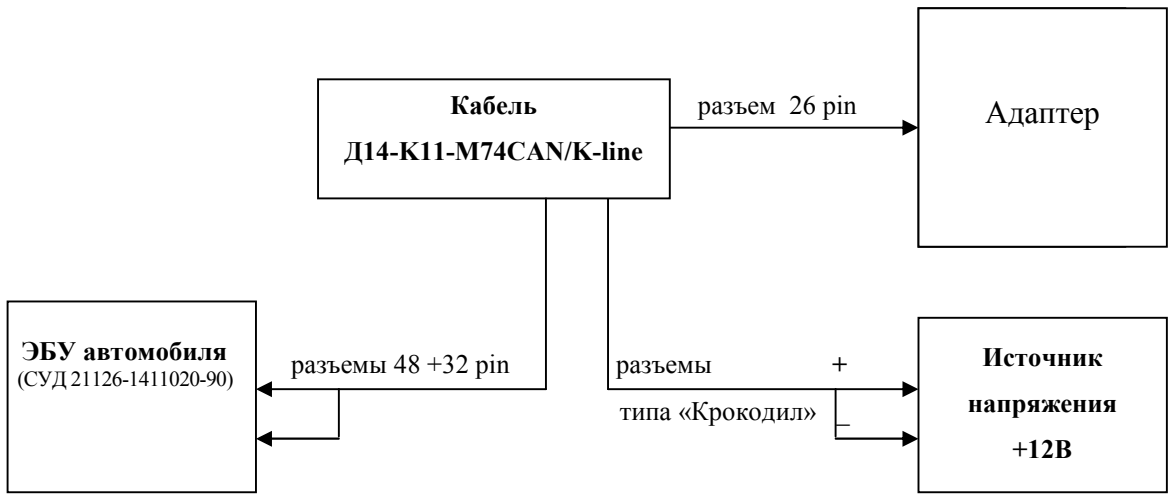


Рис. 1. Схема подключения

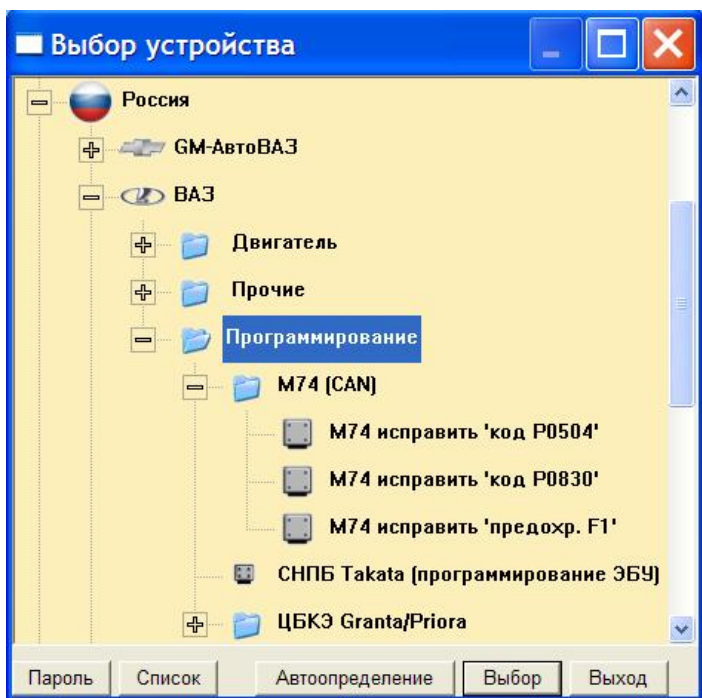
- 1.6 Подсоединить к персональному компьютеру диагностический адаптер.
- 1.7 Включить персональный компьютер.
- 1.8 Подсоединить кабель «Д14-K11-M74 CAN/K-Line» к диагностическому адаптеру.
- 1.9 Подсоединить кабель «Д14-K11-M74 CAN/K-Line» к аккумулятору автомобиля при помощи разъемов типа «крокодил», соблюдая полярность.
- 1.10 Отсоединить контроллер СУД от жгута автомобиля.
- 1.11 Подключить кабель «Д14-K11-M74 CAN/K-Line» к контроллеру СУД автомобиля.

**Примечание** В процессе перепрограммирования не допускается: отключение кабеля от разъема ЭБУ, отсоединение аккумулятора, потому что это может привести к повреждению блока управления и необходимости его замены.

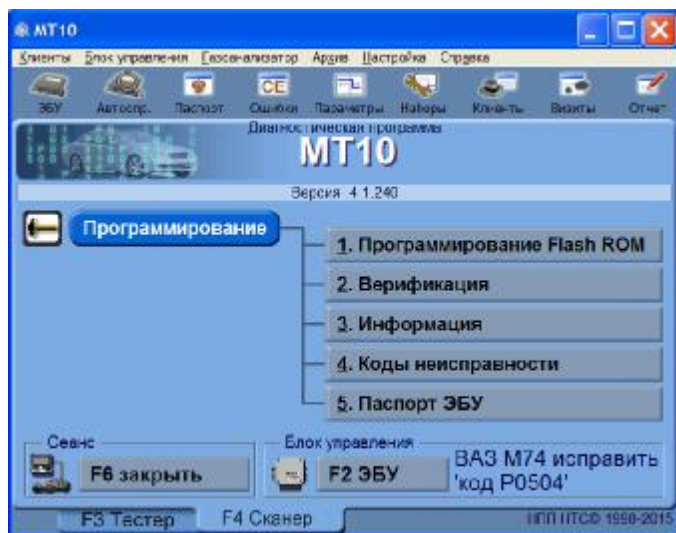
## 2. Перепрограммирование.

2.1. Запустить программу «МТ10» в режиме Сканера, выбрать пункт меню

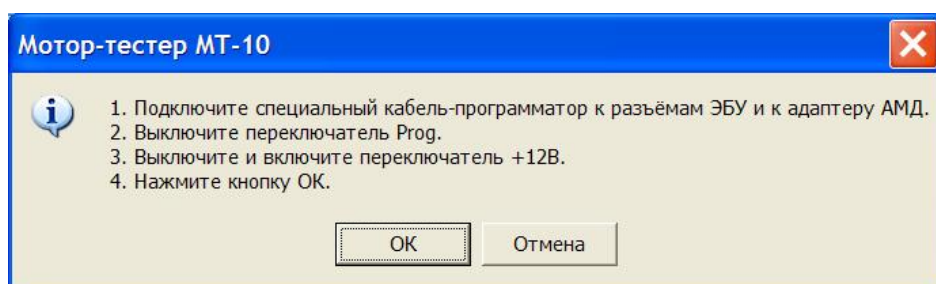
«Блок управления → Выбор блока управления → Россия → ВАЗ → Программирование → М74(CAN) → М74 исправить код P0504».



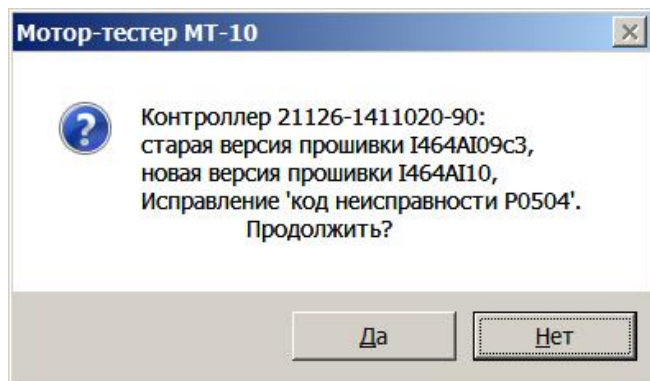
2.2. Проконтролировать загрузку выбранного раздела ПО:



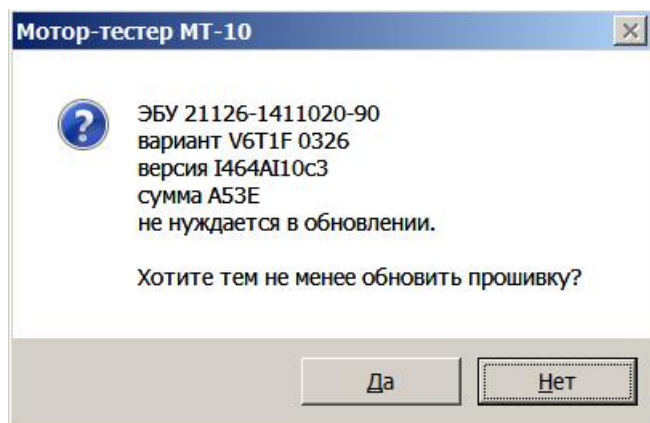
2.4. Выбрать пункт «Программирование Flash ROM»:



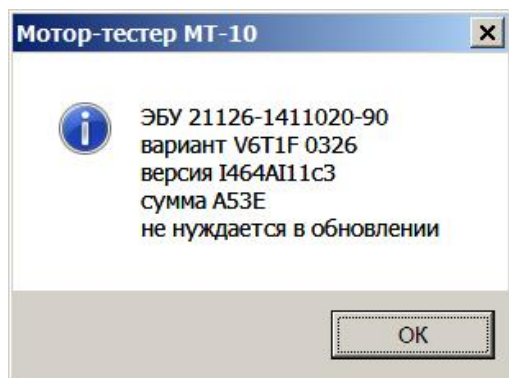
2.5. Включить питание контроллера в режиме диагностики (на адаптере «Д14-K11-M74 CAN/K-Line» переключатель «PROG» - выключен, переключатель «+12V» выключить, затем включить):



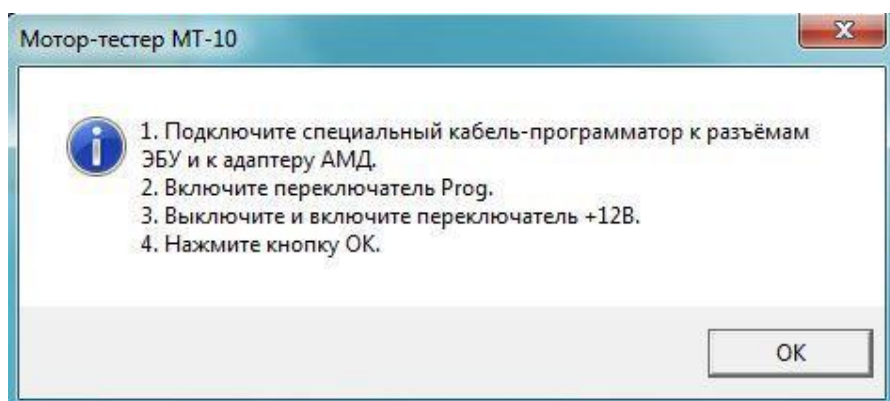
2.5.1. В случае, когда контроллер уже перепрограммирован:



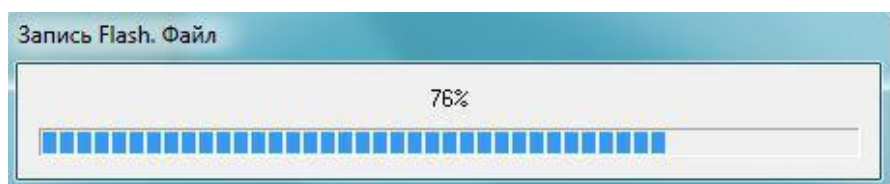
2.5.2. В случае, когда ни одно из условий не выполняется:



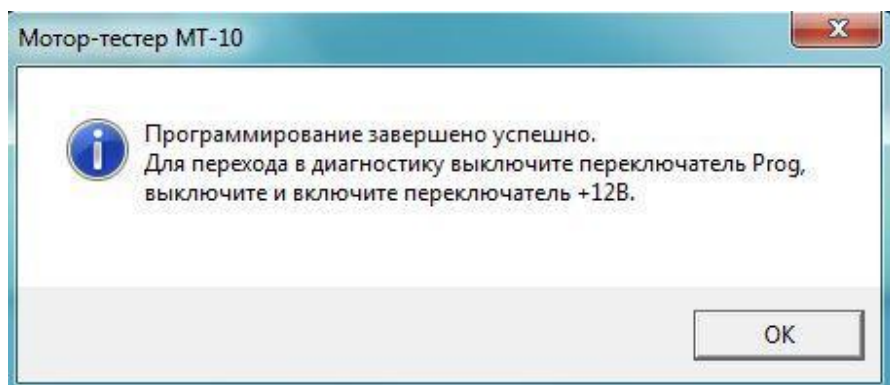
2.6. Переключить контроллер в режим программирования. Для этого на адаптере «Д14-К11-М74 CAN/K-Line» переключатель «PROG» - включить, переключатель «+12V» выключить и снова включить:



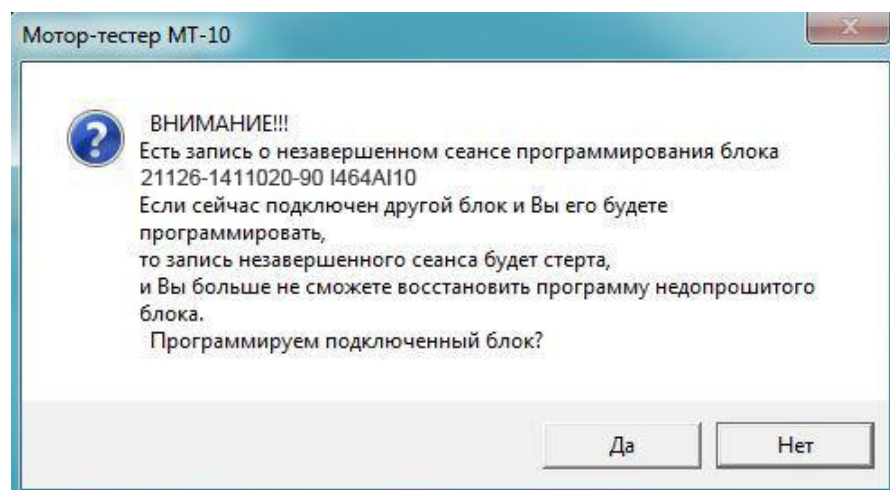
2.7. Нажатием кнопки «ОК» начать программирование:



2.8. Дождаться сообщения об окончании программирования и звукового сигнала:



2.9. Диагностическая программа МТ10 при ошибке в ходе перепрограммирования сохраняет идентификатор КСУД, что позволяет повторить процедуру перепрограммирования в случае его аварийного прерывания.



Однако идентификатор стирается из памяти МТ10, если КСУД был успешно перепрограммирован.

### 3. Верификация

Процедура верификации идентична процедуре перепрограммирования по функционированию:

3.1 Выбрать в главном меню программы функцию

**Программирование → Верификация.**

3.2 Подключить кабель Д14-К11-М74CAN/K-line к разъёмам ЭБУ и к адаптеру АМД по схеме (см. Рис.1);

3.3 Перевести переключатель «PROG» в положение «Выкл»;

3.4 Выключить и включить переключатель «+12В»;

3.5 Нажать кнопку ОК.

Произойдет запрос идентификатора блока. Если в программе МТ10 есть такая прошивка, будет произведено считывание прошивки из ЭБУ и сравнение. Для продолжения следуйте указаниям на экране компьютера. Результат сравнения выдается на экран.